



Groupe d'Appui pour un  
Développement Intégré et  
Solidaire.

PB : 22 KPALIME  
Tél./FAX : (00228) 441 07 83  
Email : [pgadis@hotmail.com](mailto:pgadis@hotmail.com)  
TOGO

Projet d'aide aux volontaires GADIS à initier ou à réussir  
leurs unités locales d'amélioration des conditions de vie  
aux villages.

## **RAPPORT D'ACTIVITE 2002**

Avril 2003

Auteur : Equipe d'Appui GADIS

# Sommaire

<b>Introduction</b>	<b>2</b>
<b>I. Activités, résultats, impacts, programmes spécifiques</b>	<b>3</b>
1. Bureau de coordination GADIS	4
2. Equipe d'appui GADIS	5
3. Unité locale de développement à Kpalimé	6
4. Unité d'aide mutuelle de Kpalimé	7
5. Unité locale de développement à Notsè	8
6. Unité d'aide à l'élevage domestique à Kpalimé	9
7. Unité d'aide à la scolarisation des enfants dans le Hameau Tagbadza	10
8. Unité d'aide à la scolarisation des enfants dans le Hameau Alloh	11
9. Unité d'aide à la santé au village de Nyivé-Toxome	12
10. Unité d'aide à la protection de l'environnement de Lavié-Agoviépé	13
11. Unité d'aide à la santé au village de Djatékpé	14
<b>II. Evaluation 2002</b>	<b>15</b>
1. Répertoire des unités, des volontaires et des partenaires ciblés à la base	16
2. Bilan financier 2002 en F CFFA et EURO (prévision, mobilisé, réalisé)	17
3. Budget 2003 en F CFA et en EURO et Programmes 2003	18
<b>Conclusion</b>	<b>19</b>
<b>Annexes</b>	<b>20</b>
1. Annexe 1 : évaluation du micro investissement 2002	21
2. Annexe 2 : détaille des aides financiers à l'autofinancement des volontaires	22
3. Annexe 3 : détaille des aides financiers à l'implantation des unités	23 à 25

## Introduction

Nos efforts d'aide locale à l'implantation et à la gestion des micro-entreprises aux villages, ont été encore renforcés en 2002 par les aides financières de 3 amis de GADIS. Ceci a permis à notre système d'aide mutuelle et de micro investissement de réaliser certains travaux et activités soulageant la souffrance des habitants de nos villages.

Des volontaires et l'équipe d'appui GADIS assistés par le bureau de coordination ont encore œuvré ensemble pour la résolution des 12 problèmes spécifiques à 4910 habitants ciblés à la base dans 6 villages partenaires de GADIS.

Rappelons que ces problèmes restent toujours

- le manque d'investissements productifs autogéré,
- les difficultés de production et de vente de biens alimentaires liée aux manques d'organisation,
- le manque de soins de santé dans des villages,
- l'éducation scolaire des enfants des villages sans écoles,
- la création de petits centres d'accueil et d'échange culturel aux villages,
- etc.

Il existe aujourd'hui 7 micro-entreprises villageoises et 2 unités locales de développement comme résultat des appuis à l'organisation pour une maîtrise des problèmes localement.

Ces organes locaux d'aide initié par GADIS restent encore non populaires car trop petits pour retenir l'attention du passager à sa première visite.

Mais ils sont assez originaux dans leur intervention à double objectif (auto création d'emploi, assistance technique locale) grâce à une organisation autour de problèmes précis qui leurs donnent une motivation et une bonne chance de réussir et de développer les milieux villageois en difficulté.

Ce rapport présente par unité, les activités, les résultats, les impacts et les programmes spécifiques 2003 ainsi que le rapport financier 2002.

UASV-Santé  
TOXOME  
**La case de santé**



UAES – scolarisation à  
ALLOH. **L'école**



UAES- scolarisation  
TAGBADZA  
**Une salle de classe**



UASV - Santé à Dzatékpé  
**La case en finition**



UAMG – Aide mutuelle  
Kpalimé  
**La volontaire  
d'aide locale**



UAED – Elevage  
Kpalimé  
**Le volontaire  
d'aide locale**



UAPE – environnement  
Lavié Agoviépé.

**les volontaires d'aide locale**

*Lutte contre les feux de brousse  
sauvage*



**I.**  
**Activités,**  
**résultats,**  
**impacts,**  
**programmes spécifiques 2003**

## **Le bureau de coordination**

### **Activités**

Il est chargé de faciliter l'exécution, le suivi et l'analyse permanente des projets en créant ou en mettant à jour des fiches techniques de travail, en définissant les programmes spécifiques et en orientant les projets GADIS. Elle vise la création d'emplois et la résolution des problèmes spécifiques aux villages

Il œuvre pour la transparence et une gestion équitable des projets d'appui GADIS, et des micro-entreprises villageoises pour leur durabilité. Dans cette optique il a responsabilisé l'équipe d'appui pour la promotion du système d'aide mutuelle et de micro-investissement, les volontaires pour la résolution des problèmes spécifiques, afin d'aider les bénéficiaires directs ciblés à la base à maîtriser leur économie de subsistance familiale et à s'épanouir.

Il veille à l'adaptation et à la bonne application des méthodes GADIS d'aide mutuelle (la boucle IAER, services réciproques) à tous les niveaux d'activité grâce à ses programmations, évaluations et assemblées annuelles.

En 2002 il a effectué la mise à jour des projets micro investissement GADIS, santé au village, (construction et gestion de citernes et de latrines améliorées à doubles fosses), élevage familial, production fruitière. Il a aussi défini le contenu du carnet de suivi évaluation des opérations de caisse de ses volontaires et partenaires de base.

Son assemblée générale annuelle 2002 a été préparée et réalisée le 15 février 2003 à Lomé. Le projet de rapport 2002 de l'équipe d'appui GADIS a été adoptée. Les travaux 2002 non réalisés ont été reconduits, le budget 2003 a été adopté.

### **Résultats**

- 1- Le carnet de l'investisseur GADIS
- 2- Des projets d'appuis GADIS mis à jour.
- 3- Programme annuelle par unité d'aide spécifique ou organe d'appui global

### **Impacts 2002**

- 1- Création et gestion d'une solidarité pour un développement locale (les micro-entreprises d'assistances mutuelles).
- 2- Planning d'exécution de projets 2003 par priorité et par village. Dzatékpé—Toxomé—Tagbadza —Alloh.

### **Programme 2003**

1. Faire un inventaire des appuis matériels GADIS aux micro-entreprises villageoises,
2. Définir des fiches d'autopromotion techniques (les formations sur le tas) des petits agriculteurs GADIS,
3. Faire une étude de milieu dans un village du Moyen-Mono (village d'Adanléhoui).

## **L'Equipe d'Appui GADIS**

### **Activités**

Elle est chargée de la mobilisation des volontaires d'assistance locale, de la collectivité locale et des moyens locaux comme complémentaires à l'implantation et aux suivi-évaluations des micro-entreprises des villages partenaires de GADIS en difficultés.

En 2002, elle a suivi les travaux d'implantation des unités GADIS à Djatékpé, à Tagbadza, à Kpalimé et à Notsè.

Elle a aussi répertorié et animé les collectivités locales ciblées à la base par unité, réexaminé les problèmes en cours de résolution et identifier les nouvelles priorités de base.

### **Résultats 2002**

1. Répertoire 2002 de nos unités, de nos volontaires et population ciblée à la base (évaluation 2002)
2. La conjonction des aides de nos amis 2002 et de nos activités de micro-investissement ont renforcé la capacité d'action et d'économie de subsistance de 19 volontaires actifs (566 400 F annexe 2)
3. Il a également permis d'exécuter certains travaux et activités d'implantation et de suivi des micro-entreprises villageoises au programme 2002 (5 504 250 F annexe 3) dont les résultats spécifiques sont présentés plus loin par unité.

### **Programme 2003**

Organisation et suivi des unités (micro-entreprises villageoises)

Evaluation 2003 des activités d'assistance des unités

Capitalisation des appuis 2003 de GADIS et de ces amis aux collectivités locales.

Enfin de mettre à jour le projet d'Identification GADIS d'octobre 2001.

## **Impacts 2002**

1. L'équipe d'appui GADIS à réussi cette année aussi à amener les volontaires locaux à s'organiser et soulager dans la mesure de leurs possibilités les souffrances de leurs sœurs et frères qui ont accepté s'investir dans sa méthode d'aide mutuelle pour la résolution de leurs problèmes.
2. Le nombre de volontaires est passé de 14 à 34 dont 7 aspirants et le nombre de bénéficiaires directs des investissements de 116 à 141.

### *Activité de mobilisation, d'animation et de formation de volontaires locaux par l'équipe d'appui GADIS.*

Une rencontre d'étude entre équipe d'appui GADIS et volontaires d'aide locale à l'ULD kpalimé



## **Unité locale de développement à Kpalimé**

### **Activités**

Elle a pour tâche principale la gestion du système d'aide mutuelle et de micro investissement GADIS. Elle œuvre pour un autofinancement des micro-entreprises d'amélioration des conditions de vie et une auto-promotion de l'économie de subsistance familiale des volontaires d'aides locales.

Cette initiative constitue une base locale de soutien financier qui se crée dans un rapport d'aide mutuelle favorable à la création d'emplois, à un épanouissement individuel et collectif des populations abandonnées par les systèmes classiques d'appui financier au développement local.

En 2002, elle a renforcé le système de production familiale de 27 volontaires d'aide locale (566 400) pour leur auto prises en charge. Chacun a ainsi bénéficié soit d'une source de financement de son petit commerce, soit d'un géniteur pour son élevage domestique, soit d'outils de travail ou encore d'un lopin de terre rural pour son propre exploitation agricole.

Ces acquis sont gérés par les bénéficiaires et renforcés cette année par notre 5<sup>ème</sup> série de boucles IAER au profit d'une assistance locale à la résolution des problèmes pour lesquels GADIS s'est engagé.

### **Résultats 2002 :**

1. Tous les volontaires au programme 2002 ont été touchés par le système.
2. Tous les partenaires en leur phase de réinvestissement de la boucle en 2002 ont été satisfaits
3. L'évaluation de la boucle à été effectuée et a montré un équilibre 2002. Capital initial investi = 1 624 540 F, capital final investi = 1 797 150 F.

**NB** cette augmentation n'est qu'apparente car les charges liées à cette activité ont été possibles grâce aux aides des amis 2002.

## **Programme 2003**

Gestion du projet micro investissement GADIS 2003

Evaluations de la boucle IAER GADIS 2003

### **Impacts :**

1. Nos volontaires et bénéficiaires directs acquièrent notre méthode d'auto-promotion par la boucle IAER
2. Départ pour la création d'un capital d'auto-promotion du système (1 797 150 F CFA)

### *Activité d'organisation et de gestion des micro entreprises GADIS pour leurs épanouissement et leurs auto-promotion*

Une rencontre d'animation des volontaires et de préparation de la rencontre avec l'équipe d'appui GADIS



## Unité d'aide mutuelle de Kpalimé

### Activités

Elle a pour tâche principale le suivi quotidien des opérations de caisse des partenaires locaux de la boucle Investissement-Amortissement-Economie-Réinvestissement (boucle IAER-GADIS).

En 2002, elle a suivi la boucle au niveau de  
 127 femmes revendeuses de produits agricoles et divers.  
 9 éleveurs domestiques  
 5 petits agriculteurs.  
 27 volontaires d'aides locales

### Résultats

1. Investissement suivi en 2002 .....= 1 624 540 F
1. Amortissement du 01/01 au 30/12/02 .....= 2 024 530 F
2. Economie d'autofinancement des bénéficiaires directs = 435 620 F
3. Réinvestissement à suivre en 2003 .....= 1 797 150 F
4. Marge brute réalisée en 2002 .....= 214 060 F

### Impact 2002

1. création d'une économie d'autofinancement par les partenaires  
435 620 F
2. création d'une marge brute de 214 060 F

### Programme 2003

1. Suivi des opérations de caisse des volontaires et partenaires 2003
2. Rendre le service de traitement de texte aux habitants du quartier (GADIS-services)

*Une  
partenaire  
revendeuse  
de légumes*



*Une  
partenaire  
revendeuse  
des savons*



*Une  
partenaire  
revendeuse  
de céréale*



## **Unité d'aide locale de Notsè**

### **Activités**

Elle est chargée en 2002 de la gestion et du suivi de la réalisation des travaux d'implantation des unités aux villages GADIS

Elle vise l'existence physique, par la création, l'aménagement et l'équipement matérielle de nos micro-entreprises d'assistances spécifiques aux villages en difficultés

En fonction des moyens disponibles cette année 2002, des travaux ont été effectués sur la case de santé de Djatékpé, à l'école de Tagbadza, à l'unité locale de développement à kpalimé.

Ces travaux ont été réalisés à base de matériaux locaux (sable, bois, gravier, eau) et complémentaires (ciment, fer, pointes) en collaboration avec notre unité des volontaires d'aide à la réalisation des travaux GADIS aux villages.

### **Résultats 2002**

1. Fabrication de 5 bancs pupitres
2. Fabrication de la plaque d'identification de l'école de Tagbadza
3. Ouverture pour la caisse d'aide mutuelle et cloisonnement du bureau à kpalimé
4. Géométrie des parcelles d'exploitation agricoles des 2 volontaires de l'école de Tagbadza
5. Crépissage, sol cimenté, fabrication et pose des portes et fenêtres sur la case de santé à Djatékpé

### **Impacts 2002**

1. Ces travaux redonnent confiance aux collectivités locales qui attendent désespérément un appui à la recherche de solution à leurs problèmes.
2. Création d'une unité d'aide aux réalisations des travaux aux villages (UARV) à kpalimé. Elle est formée par 2 menuisiers, 2 géomètres dessinateurs, 2 maçons, 1 jardinier, 1 peintre, 1 sculpteur batiqueur tous responsables d'atelier.

### **Programme 2003**

Gestion des travaux d'implantation et d'équipement des unités 2003  
 Evaluations des travaux d'implantation et d'équipement des unités 2003  
 Etude d'identification pour la création d'une unité de gestion de la boucle IAER-GADIS dans la zone de Notsè.

*Projet d'aide à l'amélioration des conditions de vie sanitaire au village*

*Une unité d'aide à la santé au village*  
**UASV-Djatékpé**



**NB** *Collectivité locale bénéficiaires ciblées par ce projet est de plus de 1083 habitants.*

**Source** *notre étude diagnostique de 1997*

## **Unité d'aide à l'élevage domestique à kpalimé**

### **Activités**

Elle s'occupe du traitement et de la prophylaxie zoo-sanitaire des troupeaux des éleveurs partenaires de GADIS.

Elle œuvre pour un transfert de ses compétences techniques aux petits agriculteurs et à pour finalité une amélioration de cette source de revenu qui rapporte régulièrement la protéine animale et de l'argent frais pour les besoins quotidiens du ménage.

En 2002, les éleveurs qui ont sollicité l'aide de GADIS ont été assisté dans leur lutte contre la peste qui dévaste leur troupeau.

### **Résultats 2002**

1. 10 mois du volontaire d'aide locale GADIS
2. Suivi sanitaire de l'élevage domestique dans 10 ménages

### **Programme 2003**

1. Implantation de une unité de suivi à kpalimé
2. Organisation de l'écoulement de la production
3. Impliqué les 2 volontaires d'aide locale dans l'application de notre 6<sup>ème</sup> Boucle IAER.

*Projet d'appui à l'élevage domestique au village.*

### **Unité d'élevage familiale**

*Un partenaire éleveur et son troupeau*



**NB** *Les collectivités locales bénéficiaires ciblées par ce projet sont les petits agriculteurs éleveurs des villages partenaires de GADIS.*

## Unité d'aide à la scolarisation des enfants dans le hameau Tagbadza

### Activités

Son activité principale d'assistance à la collectivité locale reste l'éducation scolaire des enfants dans le hameau sous le contrôle pédagogique de l'inspection du premier degré. Celui-ci envoie les épreuves, visite et invite nos volontaires d'aide locale à participer aux rencontres d'information et de recyclage.

Cette année l'inspection a affecté 2 enseignants salariés de l'état pour servir dans l'école.

Les activités de subsistance de nos volontaires (2 enseignants non salariés) sont tout comme l'année dernière la culture vivrière.

En 2002, l'équipe d'appui GADIS a amené les 2 volontaires à acquérir chacun son propre lopin de terre en les intégrant dans le 5<sup>ème</sup> cycle de sa boucle IAER

De plus elle a animé avec les enseignants le comité et les parents d'élèves à payer leurs scolarités et à contribuer d'avantage à l'exécution des travaux de construction d'un hangar scolaire à base de matériaux locaux.

Ces appuis et l'apport de 5 bancs pupitres complémentaires et une somme de 16 400 F ont été nécessaires pour encourager ces volontaires pour le succès et la durabilité de l'initiative.

### Résultats 2002

- 1- Allègement de la souffrance de 62 enfants du hameau qui devraient parcourir les 16 km à pied et par jour contre vents et marée lors qu'ils auraient choisi d'aller à l'école. L'appui GADIS aux travaux 2002 est de 138 505F
- 2- Les 2 enseignants ont encadré ces élèves et se son créé une recette de 74 600 F à base de la scolarité dans le contexte des rapports d'aide mutuelle GADIS.
- 3- La 5<sup>ème</sup> boucle IAER a renforcé l'économie de subsistance des 2 enseignants volontaires pour leur auto-promotion économique (283 400).

### Programme 2003.

1. Scolarisation des enfants dans le hameau
2. Construction du premier hangar scolaire à base de matériaux locaux et complémentaires
3. Impliqué les 2 volontaires d'aide locale dans l'application de notre 6<sup>ème</sup> Boucle IAER.

## Impacts 2002

### 1. Education scolaire des 62 enfants.

Classes	CP1	CP2	CE1	CE2
Inscrits	27	11	10	9
Composants	14	11	10	9
Admis	9	6	6	6

### 2. Evolution de l'école depuis sa création

période	99-00	00-01	01-02	02-03
Effectif élèves	29	44	57	62
Hagard scolaire	1	2	3	4
Salle de classes	2	3	4	5
Enseignants	1	2	2	4
Bancs pupitres	0	6	16	21

## Projet d'aide à la scolarisation des enfants des villages ou zones sans écoles Une unité d'aide à l'éducation scolaire au village UAES-Tagbadza



**NB** Partenaires ciblés à la base sont les enfants de 5 à 15 ans dans le hameau.

## Unité d'aide à la scolarisation des enfants dans le hameau

### ALLOH

#### Activités

Comme à Tagbadza, son activité principale d'assistance à la collectivité locale reste l'éducation scolaire des enfants dans le hameau sous le contrôle pédagogique de l'inspection du premier degré qui envoie les épreuves, visite et invite les volontaires à participer aux rencontres d'information et de recyclage. L'inspection a aussi doté cette école de manuelles scolaires et pédagogiques.

Les activités de subsistance des volontaires (5 enseignants non salariés) sont tout comme l'année dernière la culture vivrière. La totalité des scolarités est versée à l'inspection donc à l'état qui y a affecté et paie le directeur et un auxiliaire depuis 3 ans.

Les aides au renforcement des économies de subsistances de ses volontaires proviennent d'une cotisation parallèle des parents d'élèves grâce aux efforts de sensibilisation du nouveau directeur.

Elles restent négligeables

#### Résultats 2002

1. Allègement de la souffrance de 180 enfants du hameau qui devraient parcourir les 28 km à pied et par jour contre vents et marée ou vivre hors de leur ménage avant 7 ans lorsqu'ils auraient choisi d'aller à l'école.
2. La scolarité collectée est versée à l'inspection de premier degré de Kpalimé.
3. Les volontaires ne sont pas encore intégrés à aucun processus d'auto-promotion organisée

#### Programme 2003.

1. Scolarisation des enfants dans le hameau
2. Construction du premier hangar scolaire à base de matériaux locaux et complémentaires
3. Impliqué les 5 volontaires d'aide locale dans l'application de notre 6<sup>ème</sup> Boucle IAER pour leur auto-promotion.

## Impacts 2002

1. Education scolaire des 180 enfants.

Classes	CP1	CP2	CE1	CE2	CM1	CM2
Inscrits	30	25	36	28	38	13
Composants	30	25	31	26	31	11
Admis	28	22	26	26	17	11

2. Evolution de l'école depuis sa création

période	95-96	96-97	97-98	98-99	99-00	00-01	01-02	02-03
Effectif élèves	104	119	162	164	205	200	170	180
Hagard scolaire	1	2	2	3	4	4	5	5
Salle de classes	2	3	4	5	6	6	6	6
Enseignants	1	2	2	3	5	6	6	6

## Projet d'aide à la scolarisation des enfants des villages ou zones sans écoles

### Unité d'aide à l'éducation scolaire au village

### UAES-Alloh



## **Unité d'aide à la santé au village (UASV) de Nyivé-Toxomé.**

### **Activités**

Elle est dirigée par une matrone chargée d'administrer les soins de santé primaires dans la zone de Nyivé Toxomé.

Elle œuvre pour sauver des vies humaines et alléger la corvée aux malades, enfants, femmes enceintes, etc. qui doivent se rendre au dispensaire du village de Kpadapé à 15 km environ ou au Centre Hospitalier Préfectoral de Kpalimé à 22 km pour des cas simples de préventions, de paludisme, d'accouchement, de suite de couches, de pesées des enfants et autres.

Ce travail se fait en collaboration avec le Centre Hospitalier Préfectoral de Santé de Kpalimé pour 1497 habitants ciblés à la base.

Le projet de construction de la case de santé soutenu financièrement et techniquement par l'équipe d'appui GADIS n'a pas avancé cette année par manque de moyens pour achat de matériaux complémentaires (ciment, fers, pointes, fil de fer etc.)

L'activité de subsistance du volontaire d'aide locale est le petit commerce. Elle reste trop faible pour son autosuffisance.

### **Résultats 2002**

1. Les soins se déroulent dans le village malgré l'état actuel délabré de la case de santé.
2. Les cas de maladies non ou mal traité ne sont plus fréquents. Les difficultés liées aux transports des malades, aux séjours dans les centres de santé hors du village ont été énormément allégés pour les malades et leurs familles.

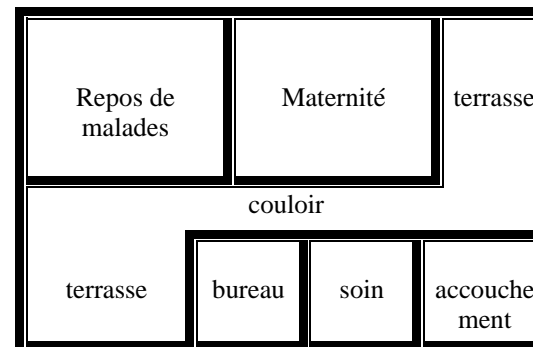
### **Programme 2003.**

1. Soins primaires de santé dans le village.
2. Construction de la case de santé à base de matériaux locaux et complémentaires
3. Impliqué le volontaire d'aide locale dans l'application de notre 6<sup>ème</sup> Boucle IAER pour son auto-promotion.

### **Impacts 2002**

Soulagement de la souffrance et des corvées liées au manque de soins de santé sur place à la collectivité.

### **UASV-Toxome** Actuelle case de santé



*Projet d'aide à l'amélioration des conditions de vie sanitaire au village*  
**Plan type de la construction d'une case de santé au village.**

## **Unité d'Aide à la Protection de l'Environnement (UAPE) de Lavié-Agoviépi.**

### **Activités**

Elle a pour tâche la lutte contre les feux de brousse sauvages dans la zone de Lavié-Agoviépi.

Son activité principale d'assistance à la collectivité locale est la mobilisation de la jeunesse à ce travail, d'éteindre les feux de brousse sur leur terroir Lavié-Agoviépi, d'aider les planteurs qui auront sollicité leurs aides à réaliser le pare-feu, à planter ou à entretenir leurs plantations pour éviter leurs destructions par les feux.

Ce projet local, initié depuis 1996 par 22 jeunes et l'équipe d'appui GADIS est géré dans un rapport d'aide mutuelle pour une maîtrise des charges d'exécution à base de la main d'œuvre locale renforcée par le micro-investissements productifs.

En 2002, la sécheresse à été grande, les pare-feu ont été réalisés pour les plantations de Nouwossi Kossi, Aloimégbé Ankou, Alamule Kakpéma, Agbodzavu Apéléti, Agbodzavu John qui ont demandé.

Des feux ont été maîtrisés en de différents lieux comme Dali, Agotogui, zouto, et aux alentours de l'école primaire publique d'Agoviépi.

Les incendies ont été arrêtés à l'école de Tagbodza, à Lavié-Agoviépi (maison Hodiku Péto)

4 000 pieds de jeunes plants pour le reboisement ont été produits et distribués aux petits agriculteurs dans le besoin en collaboration avec une autre ONG (APAF)

### **Résultats 2002.**

Ces volontaires GADIS ont une fois de plus aidé des villageois qui ont sollicité leur appui à faire les pare-feu autour de leurs plantations de fruitiers, de palmiers etc. et à produire de jeunes plants pour la promotion du reboisement dans la région.

Ce travail est réalisé en direction de plus de 1844 habitants de la zone. Le micro-investissement GADIS a créé cette année une source de revenu autogérée aux volontaires grâce à sa 5<sup>ème</sup> boucle IAER.

### **Programme 2003**

1. Lutter contre les feux de brousses sauvages
2. Impliquer les volontaires d'aide locale dans l'application de notre 6<sup>ème</sup> Boucle IAER pour leur auto-promotion

### **Impact 2002.**

Protection de la plantation d'au moins 5 petits agriculteurs en difficulté contre le feu de brousse.

Naissance dans le village d'un organe de promotion du système d'aide mutuelle et de micro-investissement pour un développement local durable

### *Projet d'aide à la protection de l'environnement au village*

Une unité d'aide à la protection de l'environnement au village

### **UAPE-Lavié-Agoviépi**

*équipe Dziwonu*



**NB** *Collectivité locale bénéficiaires ciblées par ce projet est de plus de 1083 habitants.*

**Source** *notre étude diagnostique de 1997*

## **Unité d'aide à la santé au village (UASV) de Djatékpé**

### **Activités**

Elle sera dirigée par 3 volontaires d'aide locale chargée d'administrer les soins de santé primaires dans la zone formée de 3 entités Djatékpé, Dududzémè, Agbavé.

Elle vise à sauver des vies humaines et alléger la corvée aux malades, enfants, femmes enceintes, etc. qui doivent se rendre au dispensaire du village de Hahomègbé à plus de 10 km environ ou de celui de Kati à plus de 13 km pour des cas simples de préventions, de paludisme, d'accouchement, de suite de couches, de pesées des enfants et autres.

Comme toutes les autres unités de santé GADIS le travail se fera en collaboration avec le Centre Hospitalier Préfectoral de Santé pour plus de 1083 habitants ciblés à la base. (étude diagnostique GADIS 1997)

### **Résultats 2002**

Le projet de construction de la case de santé soutenu financièrement et techniquement par l'équipe d'appui GADIS a avancé cette année grâce aux aides d'urgence de nos amis 2002.

### **Impacts 2002**

Plus d'espoir aux habitants du village qui attendent désespérément depuis 1997 la phase opérationnelle de ce projet d'amélioration de leurs conditions de vie locale.

### **Programme 2003.**

1. Soins primaires de santé dans le village.
2. Equipement de la case de santé à base de matériaux locaux et complémentaires
3. Impliqué les 3 volontaires d'aide locale dans l'application de notre 6<sup>ème</sup> Boucle IAER pour leur auto-promotion.

## **II. Evaluation 2002**

1. Répertoire des unités, des volontaires et des partenaires ciblés à la base
2. Bilan financier 2002 en F CFFA et EURO (prévision, mobilisé, réalisé)
3. Budget 2003 en F CFA et en EURO et Programmes 2003

**Aides 2002 à la réalisation des travaux d'implantation des unités et les investissements d'autofinancement des acteurs locaux**  
**BUT:** La création de capital d'autofinancement au niveau des unités locales d'aide à l'amélioration des conditions de vie aux villages  
**Répertorie des Unités, volontaires et partenaires ciblés à la base**

N	Unités	Tâche d'assistance aux villages	Emplois des moyens mobilisés en 2002						
			Bénéficiaires						
			Aides aux volontaires GADIS			Aides aux Partenaires ciblés à la base			
			effectif	Gestion 2002		effectif	autofinancement (boucle IAER)		
travaux	investissement	capital initial		marge brut 2002	réinvestis2002				
1	UAMG Kpalimé	suivi de la boucle IAER GADIS à Kpalimé	1	130 000	40 000	127 revendeuses	1153 485	193 640	1285 827
2	UAES Alloh	éducation scolaire au village	5	0	0	170 élèves	0	0	0
3	UASV Dzatékpé	soins primaire de santé à Dzatékpé	0	850 425	0	1083 habitants	0	0	0
4	UAES Tagbadza	éducation scolaire au village	2	138 505	284 400	61 élèves	0	0	0
5	UASV Toxome	soins primaires de santé à Toxomé	1	0	0	1497 habitants	0	0	0
6	UAPE Agoviépé	lutte contre les feux de brousse sauvage	12	0	209 000	1844 habitants	0	11 610	81 900
7	UARV Kpalimé	géométrie et construction d'ouvrages aux villages	3	0	15 000	23 volontaires	0	0	0
8	UAED Kpalimé	prophylaxie zoonosantaires	1	114 500	18 000	9 éleveurs	302 000	1 900	298 000
9	UAPA kpalimé	maraîchage, petite agriculture	0	0	0	5 maraîchers	169 055	6 913	131 425
10	ULD Kpalimé	gestion du système aide mutuelle et micro investissement.	1	287 503	0	13 unités	0	0	0
11	ULD Notsè	gestion de la réalisation des travaux aux villages	1	156 100	0	6 unités *	0	0	0
12	EAG GADIS	organisation et suivi des unités d'aide spécifiques	2	2960 000	0	11 unités °	0	0	0
13	Coordination	évaluation et programmation des actions GADIS	6	779 225	0	<b>4810 personnes</b>	0	0	0
		<b>Total</b>	<b>27</b>	<b>5416 258</b>	<b>566 400</b>		<b>1624 540</b>	<b>214 063</b>	<b>1797 152</b>

**Explication du tableau.**

1 **Désignation des unités** (colonne 2)

Pour désigner facilement nos unités d'aide aux villages, nous leurs avons attribué des noms sous forme de sigle à partir de leurs tâches d'assistance et de leur village d'implantation.

- 1 UASV-Toxome = unité d'aide à la santé au village de Toxome
- 3 UAES-Tagbadza = unité d'aide à l'éducation scolaire de Tagbadza
- 5 UAPE-Agoviépé = unité d'aide à la protection environnement d'Agoviépé
- 6 UARV-Kpalimé = unité d'aide aux réalisations villageoises de Kpalimé
- 7 UAED-Kpalimé = unité d'aide à l'élevage domestique de Kpalimé
- 8 UAMG-Kpalimé = unité d'aide mutuelle GADIS à Kpalimé
- 9 UAPA-Kpalimé = unité d'aides à la production alimentation de Kpalimé
- 10 ULD-Notsè = unité locale de développement à Notsè
- 12 EAG-Notsè = équipe d'appui GADIS à Notsè

2 **Lecture du tableau.** ( exemple ligne 1)

L'unité d'Aide mutuelle GADIS (UAMG-kpalimé) à la charge de suivre les Investissements-Amortissements-Economies-Réinvestissement (la boucle IAER-GADIS). 1 volontaire est chargé de faire ce travail. Le montant des travaux 2002 en appui à l'implantation de cette unité à kpalimé s'élèvent à **130 000**. Une somme de **40 000** a été investi par GADIS pour renforcer l'économie de subsistance familiale de cette volontaire qui a suivi **127** revendeuses grâce à l'amortissement du capital initial de **1 153 485**. Elle a ainsi réussi à se créer une marge brute de **193 640** et à réinvestir **1 285 827** à suivre et à amortir à partir de 2003.

3 **Rappel: La gestion des fonds au niveau des unités.**

Chaque volontaire ou partenaire est responsable de la gestion des recettes d'exploitation de son économie de subsistance familiale soutenue par GADIS. Il doit honorer ses engagements vis à vis du système d'aide mutuelle et de micro investissement GADIS pour garantir son assistance par la caisse d'aide mutuelle GADIS jusqu'à son autonomie. (Charte des acteurs pour un développement intégrés et solidaires (droit et devoir Page 5 de l'étude d'identification GADIS octobre 2001))

## Rapport financier 2002 en F CFA et en EURO

### Bilan des appuis:

à l'autofinancement de nos volontaires ou partenaires locaux,  
à la réalisation des travaux d'implantation des unités GADIS

N°	Appuis aux initiatives		
ordre	Rubriques	Prévision 2002	Réalisés 2002
1	<b>Promotion des partenaires 2002</b>		
	Petits producteurs de vivriers	169 055	131 425
	Petits éleveurs villageois	302 000	298 000
	Petits commerce de femmes	1153 485	1153 485
2	Investissement complémt. 2002	1000 000	214 242
	Total des investissements	<b>2624 540</b>	<b>1797 152</b>
3	<b>Réalisation travaux d'implantation des unités</b>		
	Finition du local école d'Alloh	393 000	0
	Finition du local unité Dzatékpé	1000 000	850 425
	Fabrication 10 bancs école Tagbadza	215 000	138 505
	Construction hangar école Tagbadza	425 000	0
	Murette de la porcherie de Tagbadza	300 000	0
	Construction du local unité Toxomé	700 000	0
	Chevrerie familiale de Lavié Agoviépé	150 000	0
	Achat articles, fax et accessoire.	240 000	264 995
	Matières fournitures et divers services en appui.	350 000	299 698
	Déplacement de suivi.	720 000	720 000
	Aide aux animateurs des villages	2400 000	2328 000
	Location bureau GADIS Kpalimé + électricité	132 000	143 905
3'	<b>Imprévus 2002= 10%</b>	<b>1043 030</b>	
	prophylaxie zoo sanitaire	0	114 500
	suivi de la boucle IAER-GADIS	0	130 000
	Fonctionnement de coordination	0	154 230
	achat d'un micro ordinateur	0	360 000
	Total aide à l'implantation des unités	<b>8068 030</b>	<b>5504 258</b>
4	<b>Disponible en banque au 30/12</b>	0	<b>458 660</b>
5	<b>Promotion des volontaires d'aides locales</b>		
	Aide aux volontaires locaux.	<b>1400 000</b>	<b>566 400</b>
	Cumul 02 (en F CFA)	<b>12 092 570</b>	<b>8326 470</b>
	Cumul 02 (en euros)	<b>18 435,004</b>	<b>12 693,62</b>

N°	Ressources 2002		
ordre	Rubriques	Prévision 2002	Mobilisées 2002
1	<b>Fonds à amortir en 2002.</b>		
	Petits producteurs de vivriers	169055	169055
	Petits éleveurs villageois	302000	302000
	Petits commerce de femmes	1153485	1153485
	Total des investissements	<b>1624540</b>	<b>1624540</b>
	<b>Disponible</b>		
2	Solde à la banque	3909350	3191466
3	Chèque de l'amiL	200000	184044
	Total des disponibles.	<b>4109350</b>	<b>3375510</b>
4	<b>Avance de sympathisants 2001</b>		
	Economie des partenaires 2002	0	<b>435620</b>
	Nouveaux sympathisants GADIS	0	0
	Total des avances sympathisants	0	0
5	<b>Besoin urgent de 2002</b>	<b>6358680</b>	
	Ami L	0	1640 000
	Ami D (enfant D-L)	0	1036 737
	Marge brut	0	214063
			<b>2890 800</b>
	Cumul 01	<b>12092570</b>	<b>8326 470</b>

**NB:** Les réalisations 2002 ont été faites par unités compte tenu des réalités sur le terrain (participation des volontaires et partenaires aux activités, urgence du besoin, moyens disponibles etc.). Voir détaille fiche évaluation 2002.

Les priorités 2002 ont été le renforcement de l'économie de subsistance familiale de nos acteurs locaux de développement dans un rapport d'aide mutuelle puis la réalisation de travaux d'implantation de leurs unités d'aides spécifiques.

1 Promotion autofinancement de 141 partenaires GADIS = 2 739,740 euros Annexe1

2 Promotion autofinancement de 17 volontaires GADIS = 863,471 euros Annexe2

3 aides à l'implantation de micro entreprises villageoises = 8 391,187 euros Annexe3

**Conclusion:** Un total de 12 693, 6217 euros a été mobilisé en 2002 et géré sur notre budget prévisionnel de 18 435,0041 euros. Le montant de 11 994,39902 euros est notre appui financier à 158 personnes et à 12 unités d'aides spécifiques

<b>BUDGET 2003</b>
--------------------

N°	<b>Appuis aux initiatives</b>	
ordre	Rubriques	Prévision 2002
<b>1</b>	<b>Micro investissement d'autopromotion</b>	
<b>a</b>	<b>Promotion des partenaires 2003</b>	
	Petits producteurs de vivriers	131 425
	Petits éleveurs villageois	298 000
	Petits commerce de femmes	1367 727
	Total des réinvestissements	<b>1797 152</b>
<b>b</b>	<b>Promotion des volontaires d'aide locale</b>	
	2 volontaires à Toxomé	480 000
	2 volontaires à Tagbadza	480 000
	5 volontaires à ALLOH	1200 000
	3 volontaires à Djatéképé	720 000
	2 volontaires à Notsè	480 000
	3 volontaires à Kpalimé	720 000
	Total auto-promotion des volontaires	<b>4080 000</b>
<b>2</b>	<b>Réalisation travaux équipement, implantation des unités</b>	
	1 Cases de santé de Toxomé	2000 000
	1 hangar scolaire d'une classe à Tagbadza	500 000
	1 unité d'accueil à Adanléhoui	400 200
	1 hangar scolaire d'une classe à ALLOH	500 000
	Equipement de l'unité de santé de Djatéképé en matériels	1210 000
	Equipement de l'unité d'aide locale de Notsè en matériels	1837 000
	Equipement de L'unité d'aide locale de Kpalimé en matériels	1203 800
	Equipement du bureau de coordination en outils	460 000
	Equipement équipe d'appui en motos	1600 000
	Total travaux et équipement	<b>9711 000</b>
<b>3</b>	<b>Charges d'exécution des tâches d'appui GADIS</b>	
	Etude des villages Adanléhoui et tchèkunicopé	500 000
	Evaluation triennale des 6 unités GADIS	300 000
	Etude de projet d'identification GADIS 2004-2007	300 000
	Assemblée générale de coordination	180 000
	Edition carnets des volontaires et des partenaires	140 000
	déplacement de l'équipe d'appui	720 000
	Rémunération équipe d'appui	2400 000
	Total des charges d'exécution des tâches.	<b>4540 000</b>
	<b>Cumul des appuis 2003</b>	<b>20128 152</b>

N°	<b>Ressources 2003</b>	
ordre	Rubriques	Prévision 2002
<b>1</b>	<b>Investissement à amortir à partir de 2003.</b>	
	Petits producteurs de vivriers	131 425
	Petits éleveurs villageois	298 000
	Petits commerce de femmes	1367 727
	Total des investissements	<b>1797 152</b>
<b>2</b>	<b>Maîtrisable au 12/2002</b>	
	Solde à la banque	458 660
	Promesses des amis D	1180 700
	Total maîtrisable.	<b>1639 360</b>
<b>3</b>	<b>Besoin 2003</b>	
	Apport des bénéficiaires	3691 640
	Apport ami W 2003	13000 000
	Total besoins 2003	<b>16691 640</b>
	<b>cumul des ressources 2003</b>	<b>20128 152</b>

### Programme GADIS 2003

1- suivre les 141 partenaires locaux impliqués dans son système de micro investissements pour une auto-promotion de leur économie de subsistance dans un rapport d'aide mutuelle.

Résultats attendus: - amortir les 1797152F CFA et les réinvestir  
- accroître le nombre de participants au système

2 - Animer les collectivités bénéficiaires et suivre la réalisation des travaux nécessaires à l'implantation des micro-entreprises d'amélioration des conditions de vie dans les 8 villages partenaires de GADIS

Résultats attendus : La mobilisation des moyens locaux (matériaux locaux et main d'œuvre non spécialisés) équivalent à au moins 3 691 640F CFA soit 5 627,8689 euros (apport local).

3 - Faire une analyse permanente de l'exécution des programmes spécifiques avec les volontaires dans leurs tâches d'aides à la résolution de leurs problèmes spécifiques.(auto-crédation d'emplois, solution aux besoins spécifiques).

Résultats attendus : Etablir une cohérence opératoire, rendre compte de l'évolution de la situation.

4 - Mobiliser les amis de GADIS à soutenir l'initiative par leurs conseils, négociations et appui financier d'au moins 16 000 000F CFA (environ **24 400 euros**) pour l'achat des matériaux et équipements complémentaires indispensables pour le succès des **programmes 2004.**

## Conclusion

Nous, équipe d'appui GADIS, dans un esprit de sacrifice, améliorons les conditions de vie de nos sœurs et de nos frères villageois à un moment de crise généralisée, jamais vue dans l'histoire de notre pays.

Notre engagement, d'abord personnel, ne saurait porter ses fruits sans le concours effectif des amis de GADIS. et des volontaires d'aide locales.

En 2002, 3 amis (les amis D, l'ami w, l'ami L) ont apporté des aides à titre personnel. Ces dons ont contribué dans une large mesure à obtenir les résultats précités.

Sur le plan local, le centre hospitalier régional de Kpalimé nous a gratuitement formés 2 volontaires d'aide en matière de santé au village. L'inspection du premier degré à kpalimé a de même formé 2 volontaires enseignants qui ont réussi aux épreuves écrites de leur certificat d'aptitude professionnel. Tout ceci a allégé d'autant la charge de GADIS.

N'oublions surtout pas les efforts et l'esprit de sacrifice des 27 volontaires d'aide locale sans qui rien ne se réaliserait.

Les acteurs locaux de développement recherchent le bonheur pour leurs villages, mais ils buttent contre des situations insolubles sans aide extérieure, comme les abeilles contre une vitre.

Par ses actions, GADIS est un excellent Vecteur de création d'emplois, de maîtrise des initiatives de développement local durable. Surtout, en favorisant le sens des responsabilités, il lutte contre la mentalité d'éternel assisté et rend leur dignité aux villageois.

Nos petits projets sont élaborés à base des réalités sur le terrain et constituent un minimum nécessaire au profit des efforts fournis dans la lutte contre les inégalités flagrantes et inacceptables dans la situation d'amélioration des conditions de vie entre les habitants d'un même milieu.

## **Annexes**

Annexe 1 : évaluation du micro investissement 2002

Annexe 2 : détail des aides financiers à l'autofinancement des volontaires

Annexe 3 : détail des aides financiers à l'implantation des unités

## Annexe 1

### Micro investissement GADIS

<b>Boucle IAER 2002</b>	Pour un autofinancement des partenaires de base GADIS
-------------------------	---

Evaluation du 30/12/02

domaines d'appui	Investi initial	Am. 2002	Econ 2002	Réinvesti 2002	Activités 2002		
					partenaires	volontaires	GADIS
petites productions agricoles de PDIS	169 055	69 130	0	131 425	jardin de légumes	néant	étude projets spécifiques
					petits champ d'ananas		mobilisation partenaires
					petits champ d'igname		initiation au système aide
petits élevages familiaux de PDIS	302 000	19 000	0	298 000	Elevage volaille	lutte contre la peste	étude projets spécifiques
					E. moutons et chèvres		formation du volontaire
					achat & vente légumes		initiation au système aide
petits commerces familiaux PDIS	1 153 485	1 936 400	435 620	1 367 725	achat & vente céréales	suivi de la boucle IAER	mobilisation partenaire
					achat & vente divers		formation du volontaire
							gestion du système aide
petits artisans locaux PDIS	0	0	0	0	statuette et batik	néant	mobilisation partenaires
							organiser l'écoulement
<b>cumul 2002</b>	<b>1 624 540</b>	<b>2 024 530</b>	<b>435 620</b>	<b>1 797 150</b>			

**Explication** ( tous les montants sont en F CFA)

Le montant de 1 624 540 investis auprès de 116 partenaires au cours des années antérieures a été suivis cette année 2002. Le volume des amortissements de la périodes est de 2 024 630 et celui des réinvestissements 2002 à suivre en 2003 est de 1 797 150. La marge brute créée au cours de la période est de 227 380 (2024630 - 1797150). Le capital d'autofinancement créé par les partenaires grâce à notre 5eme boucle IAER est de 435 620.

**La situation net au 30/12/03.:**

La somme de 1 797 150 (dont le capital d'autofinancement des partenaire) se trouve actuellement avec ces derniers pour leurs propre promotion. Un montant de 83 900 est à la caisse d'aide mutuelle et 18 385 au guichet de suivi des opération quotidiennes. Le cumul (1 899 435) constitue notre capital d'autopromotion par le programme IAER . Les mouvements de la Boucle IAER 2003 (5ème boucle) ont porté le niveau de nos partenaires de 116 à 141 personnes

**Remarque.**

Le niveau des investissements en début d'exercice 2002 n'a varié que de 172 610 (1797150-1624540) en sa fin. Ceci montrerait une stabilité de Boucle entretenue par sa dynamique interne (investissement - amortissement - réinvestissement). Mais cette stabilité n'est qu'apparente. Dans la réalité, les coûts d'exécution des tâches par l'équipe d'appui GADIS, le bureau de coordination, les volontaires locaux et les aides à l'implantation des unités impliquées dans la gestion de ce programme ont été possibles Grâce aux aides des amis de GADIS.

## Annexe 2

### Aide à l'autofinancement des volontaires d'aides locales

N	date	nom & prénoms	désignation unité	action d'assistance	projets spécifiques	aide GADIS		Résultats
						2002	antérieures	
1		Edzave Ama	UAMG Kpalimé	secrétaire GADIS	service Bureautique	40 000	0	Machine à écrire OLYMPIA
2		Nyokesewou Kodzo	UAMG Kpalimé	courtier	taxi moto à kpalimé	0	0	néant
					<b>total 1</b>	<b>40 000</b>	<b>0</b>	
1	06/06/02	Agnala Essodinam	UAED Kpalimé	Santé animale	service vaccination	3 000	0	262 sujets sauvées
2	15/01/02	Anani Agomanè I	UAED Lavié-Agoviépé	chef du village	élevage de mouton	15 000	15 000	3 géniteurs
3		Mariki Mayaba	UAED Tagbadza	chef du hameau	élevage porc	0	120 000	1 abri meilleur pour porcs
					<b>total 2</b>	<b>18 000</b>	<b>135 000</b>	
1		Adédzé komla	UARV Kpalimé	géométrie, dessin	culture d'igname	15 000	0	semenceaux d'igname
2		Adzalo Amevor	UARV Kpalimé	menuiserie, charpenterie	atelier semi-moderne	0	0	néant
3		Solaha Kassim	UARV Kpalimé	maçonnerie	culture vivrière	0	0	néant
					<b>total 3</b>	<b>15 000</b>	<b>0</b>	
1		Agbodzavu Atsutse	UAPE Lavié-Agoviépé	Lutte contre les feux de brousse	vivriers, élevage	11 000	15 000	1 géniteur de chèvre
2		TOMEDO Adzo	UAPE Lavié-Agoviépé	Lutte contre les feux de brousse	petit commerce	0	0	néant
3		AKATI Bijou	UAPE Lavié-Agoviépé	Lutte contre les feux de brousse	petit commerce	0	0	néant
4		KLUTSE Lucia	UAPE Lavié-Agoviépé	Lutte contre les feux de brousse	petit commerce	33 000	0	une source de finance
5		YOYONU Dora	UAPE Lavié-Agoviépé	Lutte contre les feux de brousse	petit commerce	0	0	une source de finance
6		GAGBA Yawa	UAPE Lavié-Agoviépé	Lutte contre les feux de brousse	petit commerce	33 000	0	une source de finance
7		ALOÏMEGBE Enyona	UAPE Lavié-Agoviépé	Lutte contre les feux de brousse	pépinière	33 000	0	une source de finance
8		AWOUTE Massan	UAPE Lavié-Agoviépé	Lutte contre les feux de brousse	petit commerce	33 000	0	une source de finance
9		ALOÏMEGBE Déla	UAPE Lavié-Agoviépé	Lutte contre les feux de brousse	petit commerce	22 000	0	une source de finance
10		DAKEVI Beauty	UAPE Lavié-Agoviépé	Lutte contre les feux de brousse	petit commerce	22 000	0	une source de finance
11		ANANI Awovi	UAPE Lavié-Agoviépé	Lutte contre les feux de brousse	petit commerce	22 000	0	une source de finance
12		Nuwossi Kossi	UAPE Lavié-Agoviépé	Lutte contre les feux de brousse	élevage	0	11 000	1 géniteur mouton
13		Amebléame Anku	UAPE Lavié-Agoviépé	Lutte contre les feux de brousse	élevage	0	15 000	1 géniteur mouton
14		Aloïmegebé Benoit	UAPE Lavié-Agoviépé	Lutte contre les feux de brousse	élevage	0	15 000	1 géniteur mouton
15		Nouwossi Anana	UAPE Lavié-Agoviépé	Lutte contre les feux de brousse	élevage	0	15 000	1 géniteur mouton
					<b>total 4</b>	<b>209 000</b>	<b>71 000</b>	
1		Amedzo Komi	UAES Tagbadza	enseignant	culture vivrière	201 450	0	1 terrain rural (2ha 10a)
2		Degan Mensah	UAES Tagbadza	enseignant	culture vivrière	82 950	0	1 terrain rural (40a 01ca)
					<b>total 5</b>	<b>284 400</b>	<b>0</b>	
1		Arourakou Komi	UAES Alloh	enseignant	culture de maïs	0	0	néant
2		Dreko Komla Wotoko	UAES Alloh	enseignant	culture de manioc	0	0	néant
3		Gbédenya Kodzo Séna	UAES Alloh	enseignant	élevage de bovins	0	0	néant
4		Sémavor Kouami	UAES Alloh	enseignant	culture de maïs	0	0	néant
5		Walia Pawimadom	UAES Alloh	enseignant	élevage de poules	0	0	néant
					<b>total 6</b>	<b>0</b>	<b>0</b>	
1		Sokpor Afi	UASV Toxomé	matrone	culture vivrière	0	0	néant
					<b>total 7</b>	<b>0</b>	<b>0</b>	
34					<b>cumul</b>	<b>566 400</b>	<b>206 000</b>	

**Annexe 3**  
Détail des aides à l'implantation des unités

N°	Ref	Date	activités spécifiques 2002	Montant
<b>UAED Kpalimé</b>		<b>prophylaxie zoo sanitaire</b>		
	aid		formation du volontaire	44 500
	aid		vaccinations contre la peste aviaires	70 000
<b>total UAED Kpalimé</b>				<b>114 500</b>
<b>UAPC Kpalimé</b>		<b>promotion petit commerce des femmes PDIS</b>		
			suivi de la boucle IAER	<b>130 000</b>
<b>UAES Tagbadza</b>		<b>éducation scolaire au village</b>		
	aid	05/02/02	géométrie des sites de DEGAN et AMEDZO	10 000
	aid	28/03/02	Papier calque	1 000
	aid	07/03/02	participation formation 2 enseignants	2 500
	aid		4 paquets ciment pour plaque d'identification	12 000
	aid	19/03/02	Retrait épreuves écrites 2e trimestre	900
	aid	20/03/02	Déplacement enseignant + transport ciment	1 500
	aid		Appels téléphoniques des enseignants	1 480
	aid	07/05/02	achat de pointe	600
	aid	07/05/02	Main d'œuvre maçonnerie	3 500
	aid	07/05/02	Main d'œuvre coffrage	1 200
	aid	10/05/02	Main d'œuvre ferrailleur	1 500
	aid	14/05/02	attestations de fonction des 2 enseignants	650
	aid	14/05/02	inscription des 2 volontaires au CEAP	5 000
	aid	24/07/02	aide financière accordée aux enseignants	15 400
	aid	24/07/02	barres de fer pour plastique d'identification	3 775
	Equ		Fabrication de 5 tables-bancs	62 500
	aid		Peinture et inscription sur plaque d'identification	15 000
<b>total UAES Tagbadza</b>				<b>138 505</b>
<b>Coordination</b>		<b>évaluation et programmation des actions GADIS</b>		
			<b>Equipement</b>	
	Equ	18/03/02	Achat de Fax et Accessoire	264 995
	Equ		Achat d'un micro ordinateur	360 000
<b>total équipement</b>				<b>624 995</b>

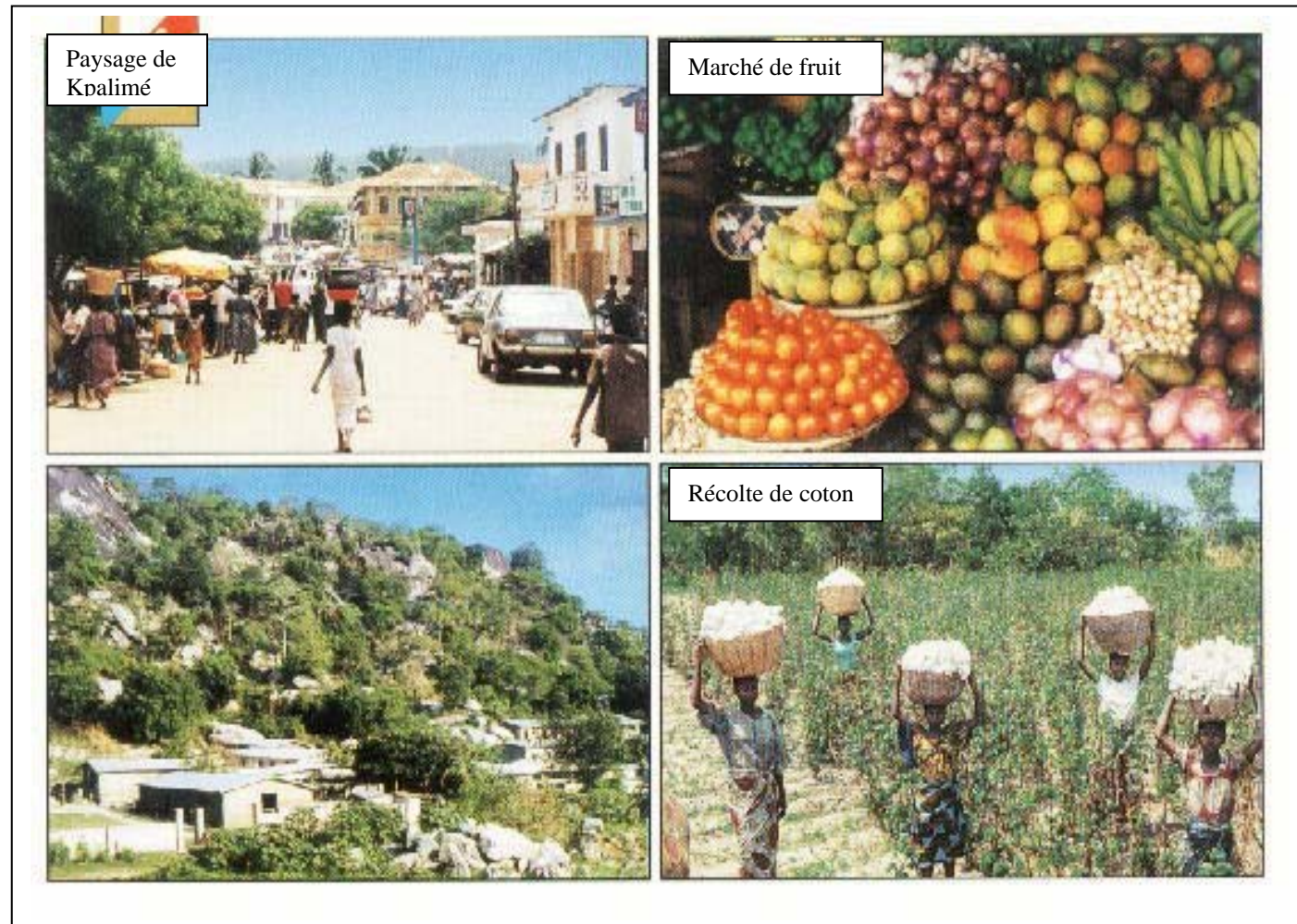
coordination (suite)			Achat d'articles	
	Art	23/01/02	1 disquette 3.5	400
	Art	08/02/02	1 disquette 3.5	600
	Art	28/02/02	1 Cartouche 3 ct 21 10 UL	22 870
	Art	13/03/02	2 disquettes	1 200
	Art	12/03/02	Article de reliure du rapport 2001	2 250
	Art	12/03/02	Disquette + enveloppe	1 150
<b>total achat d'articles</b>				<b>28 470</b>
<b>Rencontre d'organisation 2002</b>				
	AG		Préparation Assemblée Générale	700
	AG	15/02/02	Assemblée générale 2001/2002	75 000
<b>total rencontre d'organisation</b>				<b>75 700</b>
<b>Services consommés</b>				
	M.o	10/04/02	Cloison du bureau GADIS	22 050
	M.o	06/05/02	Entretien cours GADIS	200
	M.o	27/05/02	Réparation ligne téléphonique	3 000
	M.o	31/05/02	Installation du fax	9 010
	M.o	31/05/02	Diagnostic appareil fax	2 500
	M.o	12/06/02	Réparation de fax GADIS	5 000
	Div	17/02/02	Appel téléphonique pour affaire Fax	500
	Div	02/02/02	Démarche à Lomé pour achat d'ordinateur	3 000
	Div	28/02/02	Déplacement à Lomé pour achat Fax	3 800
	Div	23/10/02	Installation imprimante Epson LX80	500
	Div	11/12/02	rencontre PlaneteFinance à CRETFP	500
<b>total service consommé</b>				<b>50 060</b>
<b>total Coordination</b>				<b>779 225</b>
N°	Ref	Date	Activités spécifiques 2002	Montant
<b>ULD Kpalimé</b>		<b>suivi évaluation du système micro investissement</b>		
			<b>articles</b>	
	Art	06/05/02	Carnet de reçu	500
	Art	20/12/02	1 paquet rame	3 500
<b>total article</b>				<b>4 000</b>
<b>Services consommés (à suivre)</b>				

ULDkp (suite)			
	30/01/02	15 photos format 10 x 15 pour rapport 2001	6 000
Cap	24/12/02	8 photos format 10 * 15	4 000
Cor	08/01/02	Fax à l'ami L et à l'ami W	1 800
Cor	08/01/02	Mail à l'ami L	700
Cor	07/02/02	Mail à l'ami D	600
Cor	15/02/02	Réception mail de l'ami L	250
Cor	16/03/02	Courrier à l'ami L et W	7 400
Cor	18/05/02	Fax à l'ami L	700
Cor	15/05/02	Envoie message	300
Cor	15/05/02	Redevance d'abonnement poste 2002	9 350
Cor	18/06/02	Fax à l'ami L	600
Cor	02/11/02	Fax à l'ami L	3 280
Cor	13/11/02	Création boîte mail pgadis2002@yahoo.fr	700
Cor	21/11/02	Envoie message	300
Cor	27/11/02	Création boîte mail pgadisoli@yahoo.fr	400
Cor	13/12/02	Envoie message	600
Cor	24/12/02	Message de SEL	900
Cor	30/12/02	Courrier divers	100
Pho	30/01/02	24 pages rapport	350
Pho	25/02/02	20 copies fiche d'aide mutuelle	500
Pho	17/04/02	4 copies contrat	100
Pho	03/04/02	Fiche de programmation	150
Pho	03/04/02	Rapport pour volontaires	900
Pho	16/04/02	Fiche de suivi	250
Pho	21/05/02	Formulaire de l'ONG VRAAG	400
Pho	28/05/02	20 fiches de suivi	500
pho	22/07/02	35 copies (document succès des jeunes)	700
Pho	02/08/02	20 copies fiche d'aide mutuelle	400
Pho	29/10/02	20 copies fiche d'aide mutuelle	400
Pho	11/12/02	2 copies page d'information	100
Pho	19/12/02	Fiche de suivi	200
Tra	04/01/02	2 pages courrier (ami L et W)	500
Tra	09/01/02	Impression état de situation des ULD	650
Tra	30/01/02	12 pages rapport 2001	2 400
		<b>total partiel consommé 1</b>	<b>46 480</b>

ULD Kp (suite)			
	15/02/02	Impression budget 2002	900
Tra	07/03/02	Impression budget 2002	1 125
Tra	14/03/02	Impression rapport corrigé	1 350
Tra	16/03/02	Impression rapport 2001	5 000
Tra	16/03/02	Impression bilan 2001	750
Tra	27/03/02	Impression contrat	1 200
Tra	13/04/02	Evaluation du 30/03/02	400
Tra	16/04/02	Contrat + évaluation 03/02	400
Tra	22/04/02	Photocopie contrat	800
Tra	08/05/02	Impression courrier ami L	500
Tra	29/05/02	Impression guide investissement	200
Tra	20/08/02	impression de fiche de suivi	600
Tra	22/11/02	traitement courrier	200
Tel	06/01/02	Facture Télécom période 10/01	9 086
Tel	22/01/02	Facture télécom période du 11/01	10 561
Tel	25/02/02	Facture télécom périodes 08/01,12/01,01/02	13 924
Tel	25/04/02	Fax l'ami L	1 680
Tel	11/04/02	Facture télécom période du 02/02	4 307
Tel	09/05/02	Fax à l'ami L	640
Tel	13/05/02	Facture télécom période 03/02	3 481
Tel	11/05/02	Facture Télécom période du 04/02	6 315
Tel	12/06/02	Appel téléphonique	320
Tel	22/06/02	Appel téléphonique	80
Tel	20/08/02	Facture Télécom période 05/02 et 06/02	8 850
Tel	08/10/02	Facture Télécom période 07/02 et 08/02	8 968
Tel	24/10/02	Facture Télécom période 09/02	3 481
Tel	23/11/02	Fax Ami L	1 840
Tel	06/12/02	Fax Ami L	1 200
Tel	14/12/02	Appel téléphonique	700
Tel	23/12/02	Fax Amil	1 760
cap	01/03/02	Scanner 7 photo	2 500
		<b>total partiel service consommés fin</b>	<b>93 118</b>
		Loyer + électricité	143 905
		<b>Total ULD Kpalimé</b>	<b>287 503</b>

N°	Ref	Date	Activités spécifiques 2002	Montant
<b>ULD Notsè</b>		<b>gestion a réalisation des travaux et des ouvrages</b>		
			<b>articles</b>	
	art	21/12/01	achat enveloppes	700
	art	05/05/02	1 Rame papier	3 500
	art		1 boîte ruban fax (2 rubans)	45 000
	art		1 crayon à papier	125
	art		1 crayon à papier rechargeable	925
			<b>total achat d'articles</b>	<b>50 250</b>
			<b>Services consommés</b>	
	tra	21/12/01	50 cartes de vœux	3 500
	tra	11/06/02	plan d'action villages Djatékpe +Tchèkunicopé	6 000
	pho	10/06/02	plan d'action villages Djatékpe +Tchèkunicopé	300
	pho	22/06/02	document UE (projet francophonie)	400
	cor	21/12/01	envoi carte de vœux	2 850
	cor		envoi fax à Mamad	14 900
	cor	04/02/02	réception courrier RAOD-PO	200
	cap	04/02/02	Tirages photos	3 500
	cap	28/02/02	Tirages photos	1 500
	cap	02/07/02	achat pellicule	1 100
	cap	02/07/02	achat batterie alcaline	1 600
	div		forfait téléphone	60 000
	div		Don funéraire au coordinateur.	10 000
			<b>total services consommés</b>	<b>105 850</b>
			<b>total ULD Notsè</b>	<b>156 100</b>
	Ref	Date	Libellé	Montant
	UAES Alloh		éducation scolaire au village	0
	UAPE Agoviépé		lutte contre les feux de brousse sauvage	0
	UARV Kpalimé		construction d'ouvrages au village	0
	UASV Toxome		soins primaires de santé à Toxomé	0
	UAPA kpalimé		maraîchage, restauration	0

N°	Ref	Date	Activités spécifiques 2002	Montant
<b>EAG Equipe Appui</b>		<b>organisation et suivi des unités d'aide spécifique</b>		
	dep		déplacement d'exécution animateur 1	360 000
	dep		déplacement d'exécution animateur 2	360 000
	rem		rémunération animateur 1	1164 000
	rem		rémunération animateur 2	1164 000
			<b>total équipe d'appui GADIS</b>	<b>3048 000</b>
<b>UASV Djatékpe</b>		<b>soins primaire de santé à Djatékpe</b>		
	aid	06/03/02	achat bois de fabrication portes et fenêtres	164 000
	aid	08/04/02	achat barres de fer 14 pour fenêtres	39 100
	aid	24/04/02	nettoyage des alentours de l'unité de santé	1 500
	aid	19/06/02	73 pqt ciment pour crépissage + cimentage	222 550
	aid	19/06/02	transport ciment	14 200
	aid	19/06/02	transport cadres, portes, fenêtres	12 000
	aid	20/06/02	18 paires paumelles 110	10 800
	aid	20/06/02	14 paires paumelles 140	9 800
	aid	20/06/02	01 serrures ref G 8431	8 125
	aid	20/06/02	07 serrures à 3500f l'unité	24 500
	aid	20/06/02	36 targettes à 150f l'unité	5 400
	aid	20/06/02	05 paquets visées à 1000f le paquet	5 000
	aid	20/06/02	01 paquet visées à 850f	850
	aid	02/07/02	Main d'œuvre maçonnerie	170 000
	aid	02/07/02	Main d'œuvre menuiserie	100 000
	aid	07/07/02	achat d'eau	6 000
	aid	02/07/02	achat de sable (3 voyages)	12 000
	div	05/07/02	restauration de 4 maçons et 2 menuisiers	10 000
	div	05/07/02	achat 10kg de riz pour maçon et menuisiers	2 500
	div	05/07/02	achat 1 litre d'huile	600
	div	27/07/02	dessouchage alentours de l'unité de santé	31 500
			<b>total UASV Djatékpe</b>	<b>850 425</b>
			<b>CUMUL DES AIDES A L'IMPLANTAION DES UNITES GADIS</b>	<b>5504 258</b>



Voici à quoi ressemble Kpalimé, un gros village où travaille GADIS