

GADIS

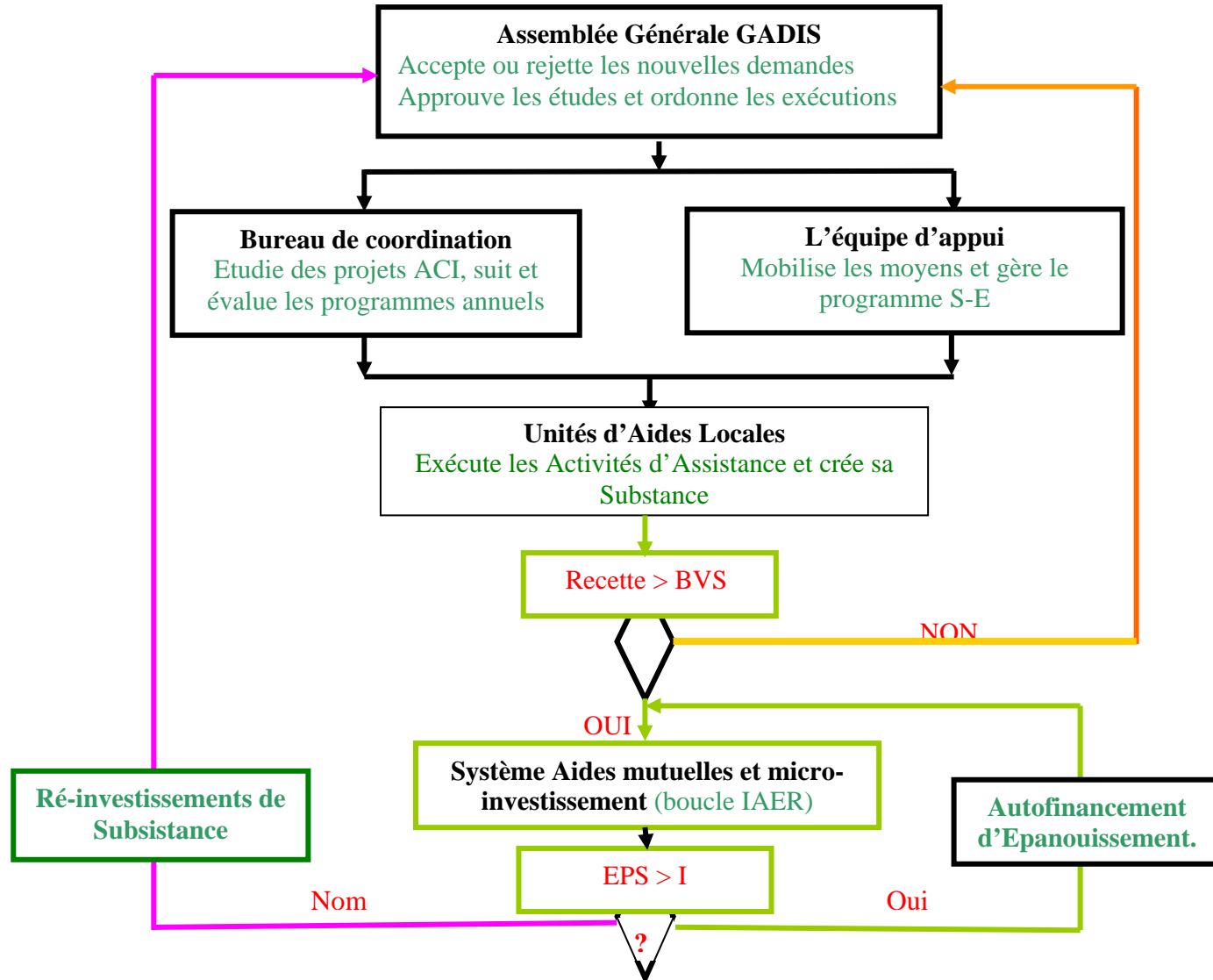
Groupe d'Appui pour un
Développement Intégré et
solidaire

siège

BP 22 Kpalimé

tél. : 228 441 07 83

Organigramme de fonctionnement et de gestion du programme de Subsistance et d'Epanouissement des partenaires locaux du Groupe (la boucle IAER)



GADIS

Groupe d'Appui pour un
Développement Intégré et
Solidaire

Siège

BP : 22 Kpalimé

tél. : 228 441 07 83

PROGRAMME S-E GADIS

Organigramme de la structure du groupe
en début d'année 2006

